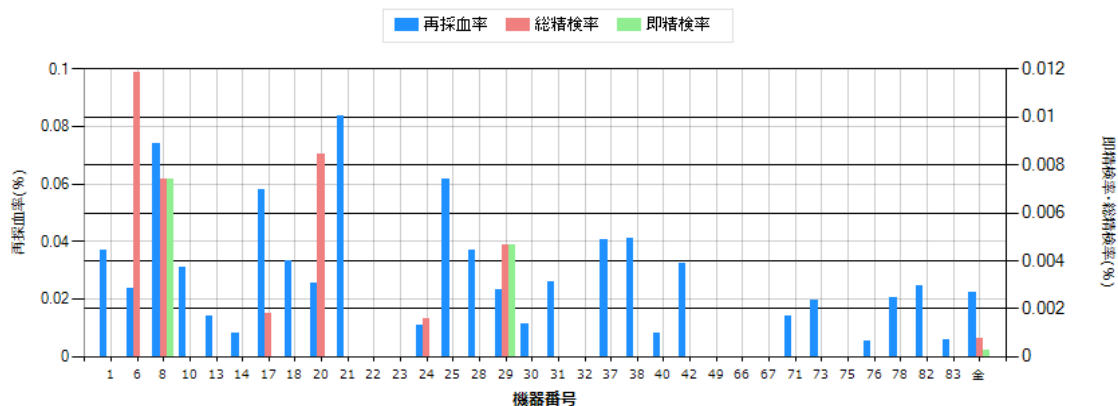
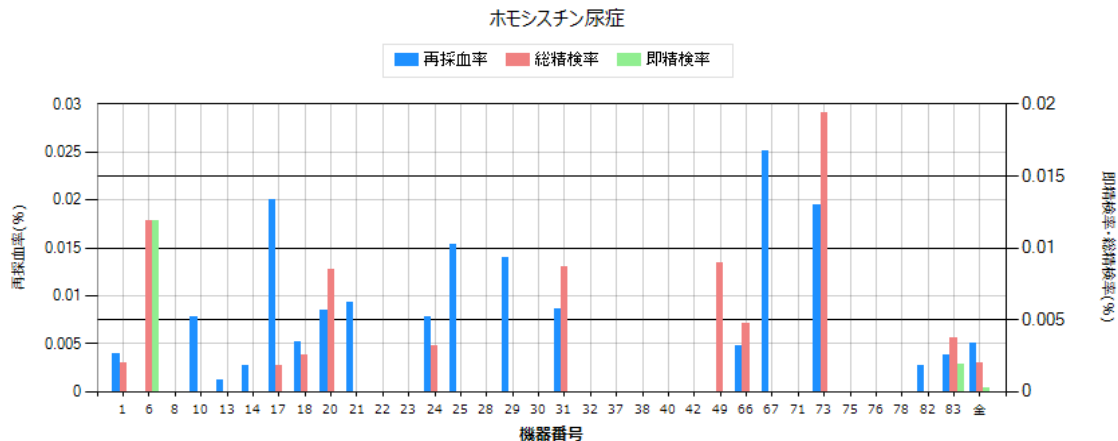


機器No.口	検体数口	再採血数	即精検数	再採血後 精検数	総精検数	発見患者数	再採血率	即精検率	再採血後 精検率	総精検率	発見頻度	陽性適中率 (PPV)
1	51,363	10	0	0	0	0	0.01946	-	-	-	-	-
6	8,426	2	0	1	1	1	0.02373	-	0.01186	0.01186	-	-
8	13,500	2	0	1	1	1	0.01481	-	0.0074	0.0074	-	-
10	12,880	0	0	0	0	0	-	-	-	-	-	-
13	84,296	5	1	1	2	2	0.00593	0.00118	0.00118	0.00237	1:42148	100
14	37,083	2	0	1	1	1	0.00539	-	0.00269	0.00269	1:37083	100
17	54,937	4	1	0	1	-	0.00728	0.00182	-	0.00182	-	-
18	39,061	5	0	1	1	-	0.0128	-	0.00256	0.00256	-	-
20	11,831	5	0	4	4	2	0.04226	-	0.0338	0.0338	1:5916	50
21	10,746	3	0	0	0	0	0.02791	-	-	-	-	-
22	5,982	0	0	0	0	0	-	-	-	-	-	-
23	12,521	0	0	0	0	0	-	-	-	-	-	-
24	63,734	25	1	5	6	-	0.03922	0.00156	0.00784	0.00941	-	-
25	6,500	3	0	2	2	1	0.04615	-	0.03076	0.03076	1:6500	50
28	16,160	1	0	0	0	0	0.00618	-	-	-	-	-
29	21,455	7	0	0	0	-	0.03262	-	-	-	-	-
30	9,002	3	0	3	3	-	0.03332	-	0.03332	0.03332	-	-
31	23,163	1	0	1	1	0	0.00431	-	0.00431	0.00431	-	0
32	4,299	0	0	0	0	0	-	-	-	-	-	-
37	7,354	1	0	0	0	0	0.01359	-	-	-	-	-
38	4,869	0	0	0	0	-	-	-	-	-	-	-
40	36,684	3	0	2	2	0	0.00817	-	0.00545	0.00545	-	0
42	6,165	0	0	0	0	0	-	-	-	-	-	-
49	11,171	3	0	1	1	-	0.02685	-	0.00895	0.00895	-	-
66	21,116	4	1	4	5	1	0.01894	0.00473	0.01894	0.02367	1:21116	20
67	7,961	3	0	0	0	0	0.03768	-	-	-	-	-
71	14,358	0	0	0	0	0	-	-	-	-	-	-
73	10,306	3	0	1	1	-	0.0291	-	0.0097	0.0097	-	-
75	11,323	0	0	0	0	0	-	-	-	-	-	-
76	18,455	3	0	1	1	1	0.01625	-	0.00541	0.00541	1:18455	100
78	44,322	11	1	3	4	1	0.02481	0.00225	0.00676	0.00902	1:44322	25
82	36,464	3	1	1	2	2	0.00822	0.00274	0.00274	0.00548	1:18232	100
83	53,352	35	1	8	9	1	0.0656	0.00187	0.01499	0.01686	1:53352	11.11
全体	770,839	147	7	41	48	12	0.01907	0.0009	0.00531	0.00622	1:64237	25
						max	0.0656	0.00473	0.0338	0.0338		100
						min	0.00431	0.00118	0.00118	0.00182		0

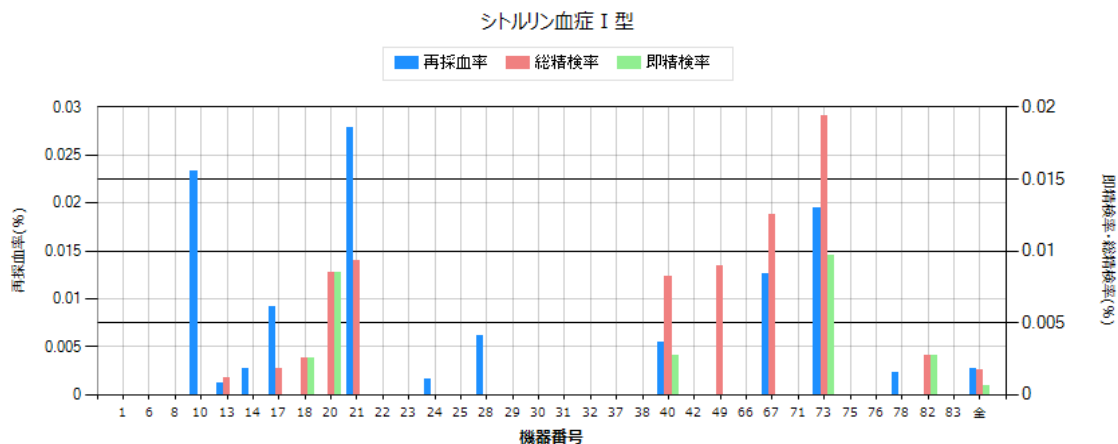
メーブルシロップ尿症



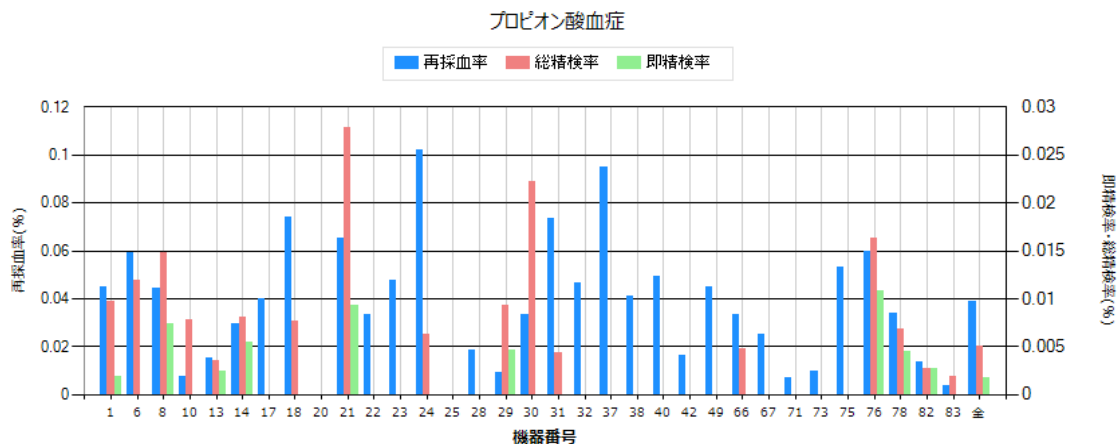
機器No.口	検体数口	再採血数	即精検数	再採血後 精検数	総精検数	発見患者数	再採血率	即精検率	再採血後 精検率	総精検率	発見頻度	陽性適中率 (PPV)
1	51,363	19	0	0	0	0	0.03699	-	-	-	-	-
6	8,426	2	0	1	1	-	0.02373	-	0.01186	0.01186	-	-
8	13,500	10	1	0	1	-	0.07407	0.0074	-	0.0074	-	-
10	12,880	4	0	0	0	0	0.03105	-	-	-	-	-
13	84,296	12	0	0	0	0	0.01423	-	-	-	-	-
14	37,083	3	0	0	0	-	0.00808	-	-	-	-	-
17	54,937	32	0	1	1	-	0.05824	-	0.00182	0.00182	-	-
18	39,061	13	0	0	0	-	0.03328	-	-	-	-	-
20	11,831	3	0	1	1	0	0.02535	-	0.00845	0.00845	-	0
21	10,746	9	0	0	0	-	0.08375	-	-	-	-	-
22	5,982	0	0	0	0	-	-	-	-	-	-	-
23	12,521	0	0	0	0	0	-	-	-	-	-	-
24	63,734	7	0	1	1	-	0.01098	-	0.00156	0.00156	-	-
25	6,500	4	0	0	0	0	0.06153	-	-	-	-	-
28	16,160	6	0	0	0	0	0.03712	-	-	-	-	-
29	21,455	5	1	0	1	-	0.0233	0.00466	-	0.00466	-	-
30	9,002	1	0	0	0	-	0.0111	-	-	-	-	-
31	23,163	6	0	0	0	0	0.0259	-	-	-	-	-
32	4,299	0	0	0	0	0	-	-	-	-	-	-
37	7,354	3	0	0	0	0	0.04079	-	-	-	-	-
38	4,869	2	0	0	0	-	0.04107	-	-	-	-	-
40	36,684	3	0	0	0	0	0.00817	-	-	-	-	-
42	6,165	2	0	0	0	0	0.03244	-	-	-	-	-
49	11,171	0	0	0	0	-	-	-	-	-	-	-
66	21,116	0	0	0	0	-	-	-	-	-	-	-
67	7,961	0	0	0	0	0	-	-	-	-	-	-
71	14,358	2	0	0	0	0	0.01392	-	-	-	-	-
73	10,306	2	0	0	0	-	0.0194	-	-	-	-	-
75	11,323	0	0	0	0	0	-	-	-	-	-	-
76	18,455	1	0	0	0	0	0.00541	-	-	-	-	-
78	44,322	9	0	0	0	-	0.0203	-	-	-	-	-
82	36,464	9	0	0	0	0	0.02468	-	-	-	-	-
83	53,352	3	0	0	0	0	0.00562	-	-	-	-	-
全体	770,839	172	2	4	6	0	0.02231	0.00025	0.00051	0.00077	-	0
						max	0.08375	0.0074	0.01186	0.01186		0
						min	0.00541	0.00466	0.00156	0.00156		0



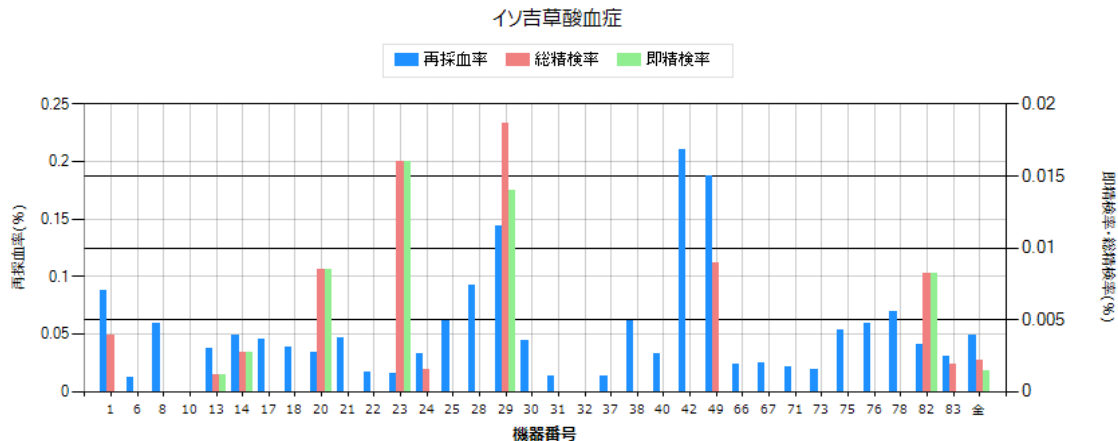
機器No.口	検体数口	再採血数	即精検数	再採血後 精検数	総精検数	発見患者数	再採血率	即精検率	再採血後 精検率	総精検率	発見頻度	陽性適中率 (PPV)
1	51,363	2	0	1	1	0	0.00389	-	0.00194	0.00194	-	0
6	8,426	0	1	0	1	-	-	0.01186	-	0.01186	-	-
8	13,500	0	0	0	0	0	-	-	-	-	-	-
10	12,880	1	0	0	0	0	0.00776	-	-	-	-	-
13	84,296	1	0	0	0	0	0.00118	-	-	-	-	-
14	37,083	1	0	0	0	0	0.00269	-	-	-	-	-
17	54,937	11	0	1	1	-	0.02002	-	0.00182	0.00182	-	-
18	39,061	2	0	1	1	-	0.00512	-	0.00256	0.00256	-	-
20	11,831	1	0	1	1	0	0.00845	-	0.00845	0.00845	-	0
21	10,746	1	0	0	0	0	0.0093	-	-	-	-	-
22	5,982	0	0	0	0	0	-	-	-	-	-	-
23	12,521	0	0	0	0	0	-	-	-	-	-	-
24	63,734	5	0	2	2	-	0.00784	-	0.00313	0.00313	-	-
25	6,500	1	0	0	0	0	0.01538	-	-	-	-	-
28	16,160	0	0	0	0	0	-	-	-	-	-	-
29	21,455	3	0	0	0	0	0.01398	-	-	-	-	-
30	9,002	0	0	0	0	0	-	-	-	-	-	-
31	23,163	2	0	2	2	2	0.00863	-	0.00863	0.00863	1:11582	100
32	4,299	0	0	0	0	0	-	-	-	-	-	-
37	7,354	0	0	0	0	0	-	-	-	-	-	-
38	4,869	0	0	0	0	0	-	-	-	-	-	-
40	36,684	0	0	0	0	0	-	-	-	-	-	-
42	6,165	0	0	0	0	0	-	-	-	-	-	-
49	11,171	0	0	1	1	-	-	0.00895	0.00895	0.00895	-	-
66	21,116	1	0	1	1	1	0.00473	-	0.00473	0.00473	-	-
67	7,961	2	0	0	0	0	0.02512	-	-	-	-	-
71	14,358	0	0	0	0	0	-	-	-	-	-	-
73	10,306	2	0	2	2	-	0.0194	-	0.0194	0.0194	-	-
75	11,323	0	0	0	0	0	-	-	-	-	-	-
76	18,455	0	0	0	0	0	-	-	-	-	-	-
78	44,322	0	0	0	0	0	-	-	-	-	-	-
82	36,464	1	0	0	0	0	0.00274	-	-	-	-	-
83	53,352	2	1	1	2	0	0.00374	0.00187	0.00187	0.00374	-	0
全体	770,839	39	2	13	15	2	0.00505	0.00025	0.00168	0.00194	1:385420	13.33
						max	0.02512	0.01186	0.0194	0.0194		100
						min	0.00118	0.00187	0.00182	0.00182		0



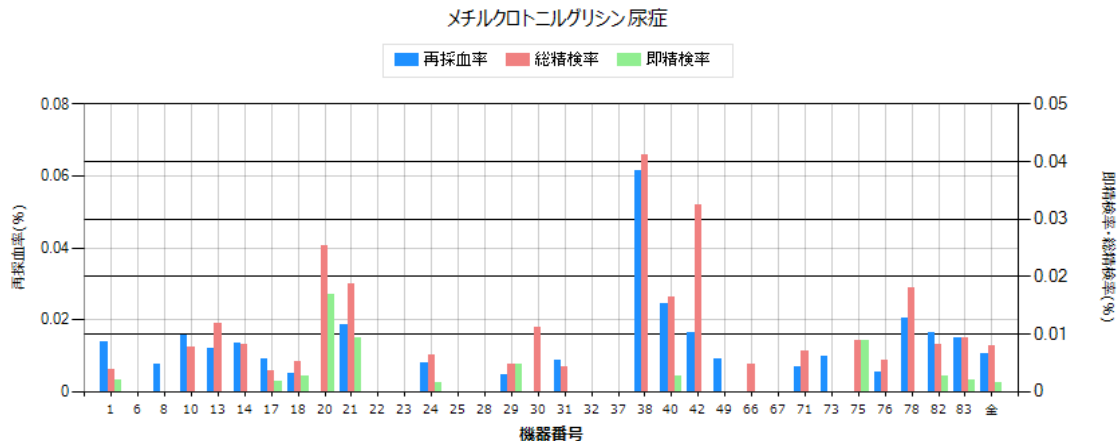
機器No.口	検体数口	再採血数	即精検数	再採血後 精検数	総精検数	発見患者数	再採血率	即精検率	再採血後 精検率	総精検率	発見頻度	陽性適中率 (PPV)
1	51,363	0	0	0	0	0	-	-	-	-	-	-
6	8,426	0	0	0	0	0	-	-	-	-	-	-
8	13,500	0	0	0	0	0	-	-	-	-	-	-
10	12,880	3	0	0	0	0	0.02329	-	-	-	-	-
13	84,296	1	0	1	1	0	0.00118	-	0.00118	0.00118	-	0
14	37,083	1	0	0	0	0	0.00269	-	-	-	-	-
17	54,937	5	0	1	1	0	0.0091	-	0.00182	0.00182	-	-
18	39,061	0	1	0	1	0	-	0.00256	-	0.00256	-	-
20	11,831	0	1	0	1	0	-	0.00845	-	0.00845	-	0
21	10,746	3	0	1	1	0	0.02791	-	0.0093	0.0093	-	-
22	5,982	0	0	0	0	0	-	-	-	-	-	-
23	12,521	0	0	0	0	0	-	-	-	-	-	-
24	63,734	1	0	0	0	0	0.00156	-	-	-	-	-
25	6,500	0	0	0	0	0	-	-	-	-	-	-
28	16,160	1	0	0	0	0	0.00618	-	-	-	-	-
29	21,455	0	0	0	0	0	-	-	-	-	-	-
30	9,002	0	0	0	0	0	-	-	-	-	-	-
31	23,163	0	0	0	0	0	-	-	-	-	-	-
32	4,299	0	0	0	0	0	-	-	-	-	-	-
37	7,354	0	0	0	0	0	-	-	-	-	-	-
38	4,869	0	0	0	0	0	-	-	-	-	-	-
40	36,684	2	1	2	3	0	0.00545	0.00272	0.00545	0.00817	-	0
42	6,165	0	0	0	0	0	-	-	-	-	-	-
49	11,171	-	0	1	1	0	-	-	0.00895	0.00895	-	-
66	21,116	0	0	0	0	0	-	-	-	-	-	-
67	7,961	1	0	1	1	0	0.01256	-	0.01256	0.01256	-	-
71	14,358	0	0	0	0	0	-	-	-	-	-	-
73	10,306	2	1	1	2	0	0.0194	0.0097	0.0097	0.0194	-	-
75	11,323	0	0	0	0	0	-	-	-	-	-	-
76	18,455	0	0	0	0	0	-	-	-	-	-	-
78	44,322	1	0	0	0	0	0.00225	-	-	-	-	-
82	36,464	0	1	0	1	0	-	0.00274	-	0.00274	-	0
83	53,352	0	0	0	0	0	-	-	-	-	-	-
全体	770,839	21	5	8	13	0	0.00272	0.00064	0.00103	0.00168	-	0
						max	0.02791	0.0097	0.01256	0.0194		0
						min	0.00118	0.00256	0.00118	0.00118		0



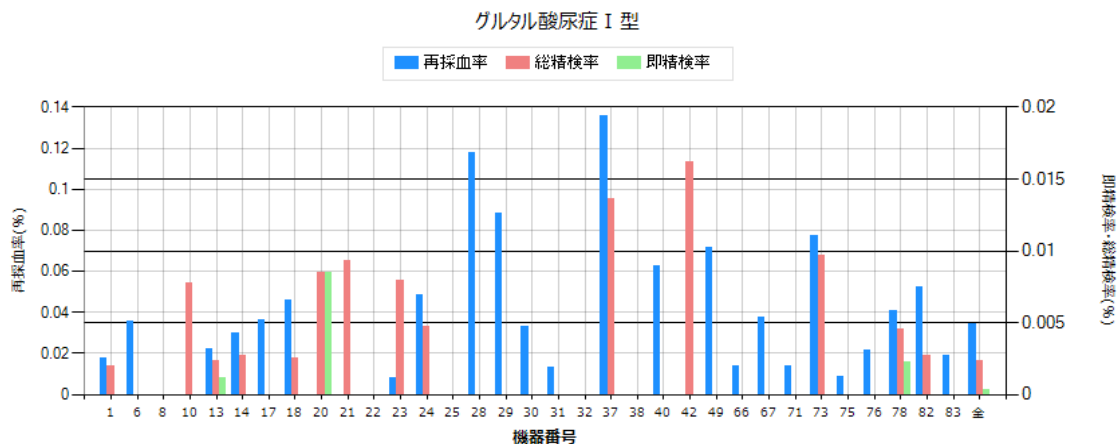
機器No.□	検体数□	再採血数	即精検数	再採血後 精検数	総精検数	発見患者数	再採血率	即精検率	再採血後 精検率	総精検率	発見頻度	陽性適中率 (PPV)
1	51,363	23	1	4	5	3	0.04477	0.00194	0.00778	0.00973	1:17121	60
6	8,426	5	0	1	1	1	0.05934	-	0.01186	0.01186	1:8426	100
8	13,500	6	1	1	2	-	0.04444	0.0074	0.0074	0.01481	-	-
10	12,880	1	0	1	1	0	0.00776	-	0.00776	0.00776	-	0
13	84,296	13	2	1	3	2	0.01542	0.00237	0.00118	0.00355	1:42148	66.67
14	37,083	11	2	1	3	1	0.02966	0.00539	0.00269	0.00808	1:37083	33.33
17	54,937	22	0	0	0	-	0.04004	-	-	-	-	-
18	39,061	29	0	3	3	1	0.07424	-	0.00768	0.00768	1:39061	33.33
20	11,831	0	0	0	0	0	-	-	-	-	-	-
21	10,746	7	1	2	3	-	0.06514	0.0093	0.01861	0.02791	-	-
22	5,982	2	0	0	0	-	0.03343	-	-	-	-	-
23	12,521	6	0	0	0	0	0.04791	-	-	-	-	-
24	63,734	65	0	4	4	-	0.10198	-	0.00627	0.00627	-	-
25	6,500	0	0	0	0	0	-	-	-	-	-	-
28	16,160	3	0	0	0	0	0.01856	-	-	-	-	-
29	21,455	2	1	1	2	1	0.00932	0.00466	0.00466	0.00932	1:21455	50
30	9,002	3	0	2	2	-	0.03332	-	0.02221	0.02221	-	-
31	23,163	17	0	1	1	0	0.07339	-	0.00431	0.00431	-	0
32	4,299	2	0	0	0	0	0.04652	-	-	-	-	-
37	7,354	7	0	0	0	0	0.09518	-	-	-	-	-
38	4,869	2	0	0	0	-	0.04107	-	-	-	-	-
40	36,684	18	0	0	0	0	0.04906	-	-	-	-	-
42	6,165	1	0	0	0	0	0.01622	-	-	-	-	-
49	11,171	5	0	0	0	-	0.04475	-	-	-	-	-
66	21,116	7	0	1	1	1	0.03315	-	0.00473	0.00473	-	-
67	7,961	2	0	0	0	0	0.02512	-	-	-	-	-
71	14,358	1	0	0	0	0	0.00696	-	-	-	-	-
73	10,306	1	0	0	0	-	0.0097	-	-	-	-	-
75	11,323	6	0	0	0	0	0.05298	-	-	-	-	-
76	18,455	11	2	1	3	1	0.0596	0.01083	0.00541	0.01625	1:18455	33.33
78	44,322	15	2	1	3	1	0.03384	0.00451	0.00225	0.00676	1:44322	33.33
82	36,464	5	1	0	1	1	0.01371	0.00274	-	0.00274	1:36464	100
83	53,352	2	0	1	1	1	0.00374	-	0.00187	0.00187	1:53352	100
全体	770,839	300	13	26	39	13	0.03891	0.00168	0.00337	0.00505	1:59295	33.33
						max	0.10198	0.01083	0.02221	0.02791		100
						min	0.00374	0.00194	0.00118	0.00187		0



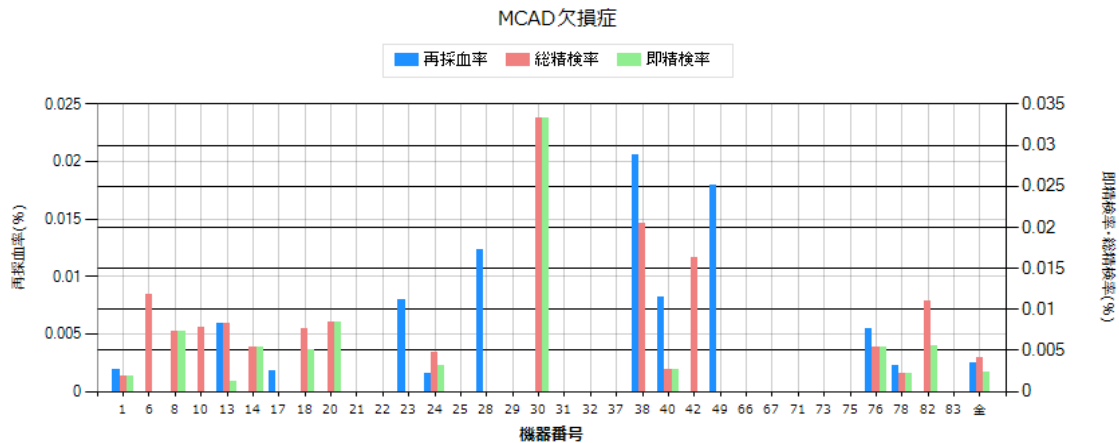
機器No.□	検体数□	再採血数	即精検数	再採血後 精検数	総精検数	発見患者数	再採血率	即精検率	再採血後 精検率	総精検率	発見頻度	陽性適中率 (PPV)
1	51,363	45	0	2	2	0	0.08761	-	0.00389	0.00389	-	0
6	8,426	1	0	0	0	-	0.01186	-	-	-	-	-
8	13,500	8	0	0	0	-	0.05925	-	-	-	-	-
10	12,880	0	0	0	0	0	-	-	-	-	-	-
13	84,296	32	1	0	1	0	0.03796	0.00118	-	0.00118	-	0
14	37,083	18	1	0	1	-	0.04853	0.00269	-	0.00269	-	-
17	54,937	25	0	0	0	-	0.0455	-	-	-	-	-
18	39,061	15	0	0	0	-	0.0384	-	-	-	-	-
20	11,831	4	1	0	1	0	0.0338	0.00845	-	0.00845	-	0
21	10,746	5	0	0	0	-	0.04652	-	-	-	-	-
22	5,982	1	0	0	0	-	0.01671	-	-	-	-	-
23	12,521	2	2	0	2	0	0.01597	0.01597	-	0.01597	-	0
24	63,734	21	0	1	1	-	0.03294	-	0.00156	0.00156	-	-
25	6,500	4	0	0	0	0	0.06153	-	-	-	-	-
28	16,160	15	0	0	0	0	0.09282	-	-	-	-	-
29	21,455	31	3	1	4	-	0.14448	0.01398	0.00466	0.01864	-	-
30	9,002	4	0	0	0	-	0.04443	-	-	-	-	-
31	23,163	3	0	0	0	0	0.01295	-	-	-	-	-
32	4,299	0	0	0	0	0	-	-	-	-	-	-
37	7,354	1	0	0	0	0	0.01359	-	-	-	-	-
38	4,869	3	0	0	0	-	0.06161	-	-	-	-	-
40	36,684	12	0	0	0	0	0.03271	-	-	-	-	-
42	6,165	13	0	0	0	0	0.21086	-	-	-	-	-
49	11,171	21	0	1	1	-	0.18798	-	0.00895	0.00895	-	-
66	21,116	5	0	0	0	-	0.02367	-	-	-	-	-
67	7,961	2	0	0	0	-	0.02512	-	-	-	-	-
71	14,358	3	0	0	0	0	0.02089	-	-	-	-	-
73	10,306	2	0	0	0	-	0.0194	-	-	-	-	-
75	11,323	6	0	0	0	0	0.05298	-	-	-	-	-
76	18,455	11	0	0	0	0	0.0596	-	-	-	-	-
78	44,322	31	0	0	0	-	0.06994	-	-	-	-	-
82	36,464	15	3	0	3	-	0.04113	0.00822	-	0.00822	-	-
83	53,352	16	0	1	1	0	0.02998	-	0.00187	0.00187	-	0
全体	770,839	375	11	6	17	0	0.04864	0.00142	0.00077	0.0022	-	0
						max	0.21086	0.01597	0.00895	0.01864		0
						min	0.01186	0.00118	0.00156	0.00118		0



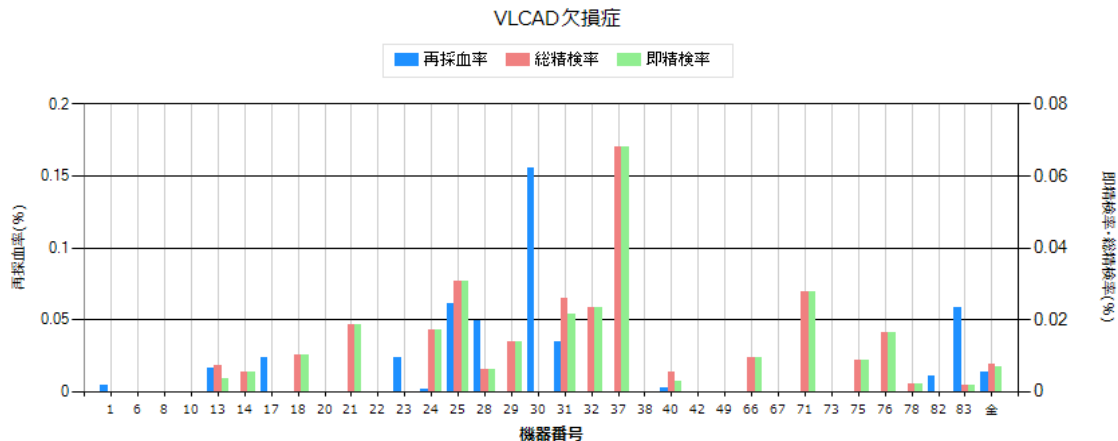
機器No.□	検体数□	再採血数	即精検数	再採血後 精検数	総精検数	発見患者数	再採血率	即精検率	再採血後 精検率	総精検率	発見頻度	陽性適中率 (PPV)
1	51,363	7	1	1	2	1	0.01362	0.00194	0.00194	0.00389	1:51363	50
6	8,426	0	0	0	0	-	-	-	-	-	-	-
8	13,500	1	0	0	0	-	0.0074	-	-	-	-	-
10	12,880	2	0	1	1	0	0.01552	-	0.00776	0.00776	-	0
13	84,296	10	0	10	10	-	0.01186	-	0.01186	0.01186	-	-
14	37,083	5	0	3	3	1	0.01348	-	0.00808	0.00808	1:37083	33.33
17	54,937	5	1	1	2	-	0.0091	0.00182	0.00182	0.00364	-	-
18	39,061	2	1	1	2	1	0.00512	0.00256	0.00256	0.00512	1:39061	50
20	11,831	0	2	1	3	2	-	0.0169	0.00845	0.02535	1:5916	66.67
21	10,746	2	1	1	2	-	0.01861	0.0093	0.0093	0.01861	-	-
22	5,982	0	0	0	0	-	-	-	-	-	-	-
23	12,521	0	0	0	0	0	-	-	-	-	-	-
24	63,734	5	1	3	4	-	0.00784	0.00156	0.0047	0.00627	-	-
25	6,500	0	0	0	0	0	-	-	-	-	-	-
28	16,160	0	0	0	0	0	-	-	-	-	-	-
29	21,455	1	1	0	1	1	0.00466	0.00466	-	0.00466	1:21455	100
30	9,002	0	0	1	1	-	-	0.0111	0.0111	-	-	-
31	23,163	2	0	1	1	0	0.00863	-	0.00431	0.00431	-	0
32	4,299	0	0	0	0	0	-	-	-	-	-	-
37	7,354	0	0	0	0	0	-	-	-	-	-	-
38	4,869	3	0	2	2	-	0.06161	-	0.04107	0.04107	-	-
40	36,684	9	1	5	6	1	0.02453	0.00272	0.01362	0.01635	1:36684	16.67
42	6,165	1	0	2	2	0	0.01622	-	0.03244	0.03244	-	0
49	11,171	1	0	0	0	-	0.00895	-	-	-	-	-
66	21,116	0	0	1	1	-	-	-	0.00473	0.00473	-	-
67	7,961	0	0	0	0	0	-	-	-	-	-	-
71	14,358	1	0	1	1	0	0.00696	-	0.00696	0.00696	-	0
73	10,306	1	0	0	0	-	0.0097	-	-	-	-	-
75	11,323	0	1	0	1	0	-	0.00883	-	0.00883	-	0
76	18,455	1	0	1	1	0	0.00541	-	0.00541	0.00541	-	0
78	44,322	9	0	8	8	-	0.0203	-	0.01804	0.01804	-	-
82	36,464	6	1	2	3	0	0.01645	0.00274	0.00548	0.00822	-	0
83	53,352	8	1	4	5	1	0.01499	0.00187	0.00749	0.00937	1:53352	20
全体	770,839	82	12	50	62	8	0.01063	0.00155	0.00648	0.00804	1:96355	12.9
						max	0.06161	0.0169	0.04107	0.04107		100
						min	0.00466	0.00156	0.00182	0.00364		0



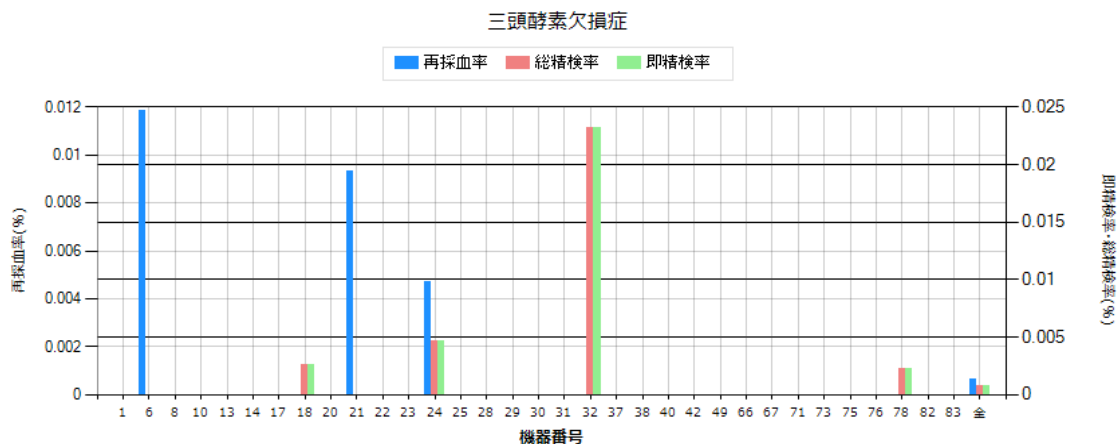
機器No.□	検体数□	再採血数	即精検数	再採血後 精検数	総精検数	発見患者数	再採血率	即精検率	再採血後 精検率	総精検率	発見頻度	陽性適中率 (PPV)
1	51,363	9	0	1	1	0	0.01752	-	0.00194	0.00194	-	0
6	8,426	3	0	0	0	-	0.0356	-	-	-	-	-
8	13,500	0	0	0	0	-	-	-	-	-	-	-
10	12,880	0	0	1	1	0	-	-	0.00776	0.00776	-	0
13	84,296	19	1	1	2	1	0.02253	0.00118	0.00118	0.00237	1:84296	50
14	37,083	11	0	1	1	-	0.02966	-	0.00269	0.00269	-	-
17	54,937	20	0	0	0	-	0.0364	-	-	-	-	-
18	39,061	18	0	1	1	-	0.04608	-	0.00256	0.00256	-	-
20	11,831	0	1	0	1	0	-	0.00845	-	0.00845	-	0
21	10,746	0	0	1	1	-	-	-	0.0093	0.0093	-	-
22	5,982	0	0	0	0	0	-	-	-	-	-	-
23	12,521	1	0	1	1	0	0.00798	-	0.00798	0.00798	-	0
24	63,734	31	0	3	3	-	0.04863	-	0.0047	0.0047	-	-
25	6,500	0	0	0	0	0	-	-	-	-	-	-
28	16,160	19	0	0	0	0	0.11757	-	-	-	-	-
29	21,455	19	0	0	0	-	0.08855	-	-	-	-	-
30	9,002	3	0	0	0	-	0.03332	-	-	-	-	-
31	23,163	3	0	0	0	0	0.01295	-	-	-	-	-
32	4,299	0	0	0	0	0	-	-	-	-	-	-
37	7,354	10	0	1	1	0	0.13598	-	0.01359	0.01359	-	0
38	4,869	0	0	0	0	-	-	-	-	-	-	-
40	36,684	23	0	0	0	0	0.06269	-	-	-	-	-
42	6,165	0	0	1	1	0	-	-	0.01622	0.01622	-	0
49	11,171	8	0	0	0	-	0.07161	-	-	-	-	-
66	21,116	3	0	0	0	-	0.0142	-	-	-	-	-
67	7,961	3	0	0	0	0	0.03768	-	-	-	-	-
71	14,358	2	0	0	0	0	0.01392	-	-	-	-	-
73	10,306	8	0	1	1	-	0.07762	-	0.0097	0.0097	-	-
75	11,323	1	0	0	0	0	0.00883	-	-	-	-	-
76	18,455	4	0	0	0	0	0.02167	-	-	-	-	-
78	44,322	18	1	1	2	-	0.04061	0.00225	0.00225	0.00451	-	-
82	36,464	19	0	1	1	-	0.0521	-	0.00274	0.00274	-	-
83	53,352	10	0	0	0	0	0.01874	-	-	-	-	-
全体	770,839	265	3	15	18	1	0.03437	0.00038	0.00194	0.00233	1:770839	5.56
						max	0.13598	0.00845	0.01622	0.01622		50
						min	0.00798	0.00118	0.00118	0.00194		0



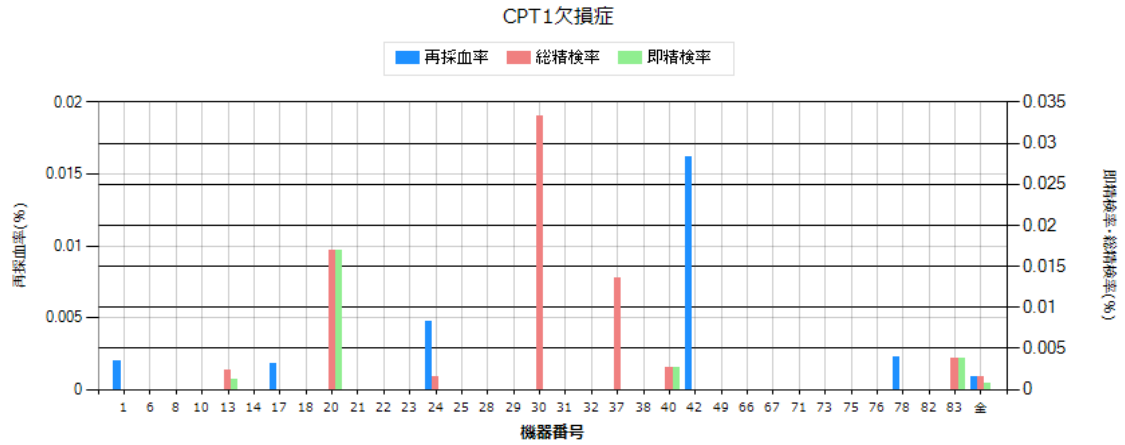
機器No.口	検体数口	再採血数	即精検数	再採血後 精検数	総精検数	発見患者数	再採血率	即精検率	再採血後 精検率	総精検率	発見頻度	陽性適中率 (PPV)
1	51,363	1	1	0	1	0	0.00194	0.00194	-	0.00194	-	0
6	8,426	0	0	1	1	-	-	-	0.01186	0.01186	-	-
8	13,500	0	1	0	1	-	-	0.0074	-	0.0074	-	-
10	12,880	0	0	1	1	0	-	-	0.00776	0.00776	-	0
13	84,296	5	1	6	7	1	0.00593	0.00118	0.00711	0.0083	1:84296	14.29
14	37,083	0	2	0	2	-	-	0.00539	-	0.00539	-	-
17	54,937	1	0	0	0	-	0.00182	-	-	-	-	-
18	39,061	0	2	1	3	1	-	0.00512	0.00256	0.00768	1:39061	33.33
20	11,831	0	1	0	1	0	-	0.00845	-	0.00845	-	0
21	10,746	0	0	0	0	0	-	-	-	-	-	-
22	5,982	0	0	0	0	0	-	-	-	-	-	-
23	12,521	1	0	0	0	0	0.00798	-	-	-	-	-
24	63,734	1	2	1	3	-	0.00156	0.00313	0.00156	0.0047	-	-
25	6,500	0	0	0	0	0	-	-	-	-	-	-
28	16,160	2	0	0	0	0	0.01237	-	-	-	-	-
29	21,455	0	0	0	0	0	-	-	-	-	-	-
30	9,002	0	3	0	3	1	-	0.03332	-	0.03332	1:9002	33.33
31	23,163	0	0	0	0	0	-	-	-	-	-	-
32	4,299	0	0	0	0	0	-	-	-	-	-	-
37	7,354	0	0	0	0	0	-	-	-	-	-	-
38	4,869	1	0	1	1	1	0.02053	-	0.02053	0.02053	1:4869	100
40	36,684	3	1	0	1	1	0.00817	0.00272	-	0.00272	1:36684	100
42	6,165	0	0	1	1	0	-	-	0.01622	0.01622	-	0
49	11,171	2	0	0	0	-	0.0179	-	-	-	-	-
66	21,116	0	0	0	0	0	-	-	-	-	-	-
67	7,961	0	0	0	0	0	-	-	-	-	-	-
71	14,358	0	0	0	0	0	-	-	-	-	-	-
73	10,306	0	0	0	0	0	-	-	-	-	-	-
75	11,323	0	0	0	0	0	-	-	-	-	-	-
76	18,455	1	1	0	1	1	0.00541	0.00541	-	0.00541	1:18455	100
78	44,322	1	1	0	1	-	0.00225	0.00225	-	0.00225	-	-
82	36,464	0	2	2	4	1	-	0.00548	0.00548	0.01096	1:36464	25
83	53,352	0	0	0	0	0	-	-	-	-	-	-
全体	770,839	19	18	14	32	7	0.00246	0.00233	0.00181	0.00415	1:110120	21.88
						max	0.02053	0.03332	0.02053	0.03332		100
						min	0.00156	0.00118	0.00156	0.00194		0



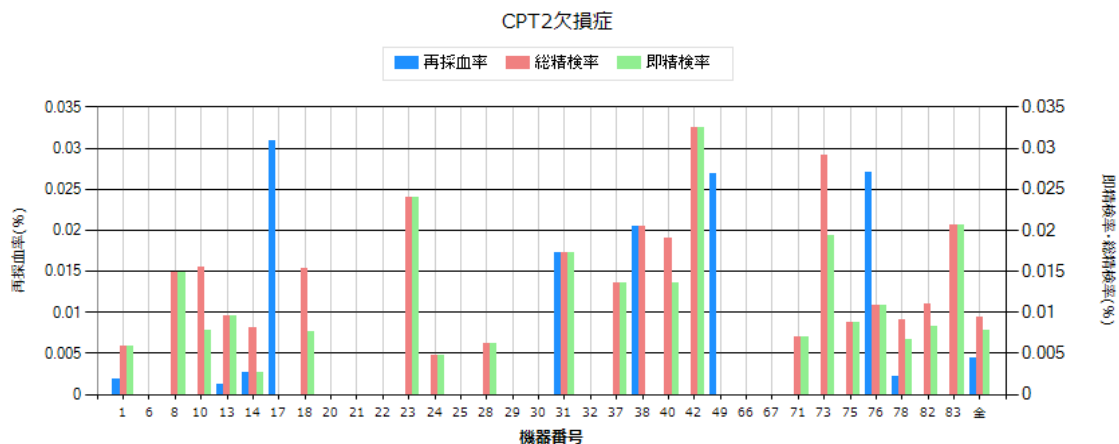
機器No.口	検体数口	再採血数	即精検数	再採血後 精検数	総精検数	発見患者数	再採血率	即精検率	再採血後 精検率	総精検率	発見頻度	陽性適中率 (PPV)
1	51,363	2	0	0	0	0	0.00389	-	-	-	-	-
6	8,426	0	0	0	0	0	-	-	-	-	-	-
8	13,500	0	0	0	0	0	-	-	-	-	-	-
10	12,880	0	0	0	0	0	-	-	-	-	-	-
13	84,296	14	3	3	6	3	0.0166	0.00355	0.00355	0.00711	1:28099	50
14	37,083	0	2	0	2	1	-	0.00539	-	0.00539	1:37083	50
17	54,937	13	0	0	0	0	0.02366	-	-	-	-	-
18	39,061	0	4	0	4	0	-	0.01024	-	0.01024	-	-
20	11,831	0	0	0	0	0	-	-	-	-	-	-
21	10,746	0	2	0	2	0	-	0.01861	-	0.01861	-	-
22	5,982	0	0	0	0	0	-	-	-	-	-	-
23	12,521	3	0	0	0	0	0.02395	-	-	-	-	-
24	63,734	1	11	0	11	0	0.00156	0.01725	-	0.01725	-	-
25	6,500	4	2	0	2	0	0.06153	0.03076	-	0.03076	-	0
28	16,160	8	1	0	1	1	0.0495	0.00618	-	0.00618	1:16160	100
29	21,455	0	3	0	3	1	-	0.01398	-	0.01398	1:21455	33.33
30	9,002	14	0	0	0	0	0.15552	-	-	-	-	-
31	23,163	8	5	1	6	1	0.03453	0.02158	0.00431	0.0259	1:23163	16.67
32	4,299	0	1	0	1	0	-	0.02326	-	0.02326	-	0
37	7,354	0	5	0	5	0	-	0.06799	-	0.06799	-	0
38	4,869	0	0	0	0	0	-	-	-	-	-	-
40	36,684	1	1	1	2	2	0.00272	0.00272	0.00272	0.00545	1:18342	100
42	6,165	0	0	0	0	0	-	-	-	-	-	-
49	11,171	0	0	0	0	0	-	-	-	-	-	-
66	21,116	0	2	0	2	0	-	0.00947	-	0.00947	-	-
67	7,961	0	0	0	0	0	-	-	-	-	-	-
71	14,358	0	4	0	4	0	-	0.02785	-	0.02785	-	-
73	10,306	0	0	0	0	0	-	-	-	-	-	-
75	11,323	0	1	0	1	0	-	0.00883	-	0.00883	-	0
76	18,455	0	3	0	3	0	-	0.01625	-	0.01625	-	0
78	44,322	0	1	0	1	0	-	0.00225	-	0.00225	-	-
82	36,464	4	0	0	0	0	0.01096	-	-	-	-	-
83	53,352	31	1	0	1	0	0.0581	0.00187	-	0.00187	-	0
全体	770,839	103	52	5	57	9	0.01336	0.00674	0.00064	0.00739	1:85649	15.79
						max	0.15552	0.06799	0.00431	0.06799		100
						min	0.00156	0.00187	0.00272	0.00187		0



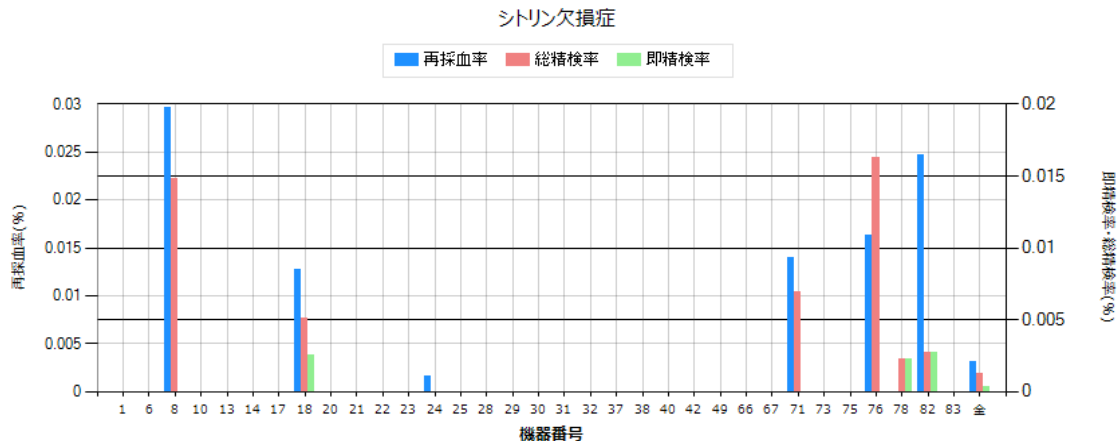
機器No.□	検体数□	再採血数	即精検数	再採血後 精検数	総精検数	発見患者数	再採血率	即精検率	再採血後 精検率	総精検率	発見頻度	陽性適中率 (PPV)
1	51,363	0	0	0	0	0	-	-	-	-	-	-
6	8,426	1	0	0	0	0	0.01186	-	-	-	-	-
8	13,500	0	0	0	0	0	-	-	-	-	-	-
10	12,880	0	0	0	0	0	-	-	-	-	-	-
13	84,296	0	0	0	0	0	-	-	-	-	-	-
14	37,083	0	0	0	0	0	-	-	-	-	-	-
17	54,937	0	0	0	0	0	-	-	-	-	-	-
18	39,061	0	1	0	1	0	-	0.00256	-	0.00256	-	-
20	11,831	0	0	0	0	0	-	-	-	-	-	-
21	10,746	1	0	0	0	0	0.0093	-	-	-	-	-
22	5,982	0	0	0	0	0	-	-	-	-	-	-
23	12,521	0	0	0	0	0	-	-	-	-	-	-
24	63,734	3	3	0	3	0	0.0047	0.0047	-	0.0047	-	-
25	6,500	0	0	0	0	0	-	-	-	-	-	-
28	16,160	0	0	0	0	0	-	-	-	-	-	-
29	21,455	0	0	0	0	0	-	-	-	-	-	-
30	9,002	0	0	0	0	0	-	-	-	-	-	-
31	23,163	0	0	0	0	0	-	-	-	-	-	-
32	4,299	0	1	0	1	0	-	0.02326	-	0.02326	-	0
37	7,354	0	0	0	0	0	-	-	-	-	-	-
38	4,869	0	0	0	0	0	-	-	-	-	-	-
40	36,684	0	0	0	0	0	-	-	-	-	-	-
42	6,165	0	0	0	0	0	-	-	-	-	-	-
49	11,171	0	0	0	0	0	-	-	-	-	-	-
66	21,116	0	0	0	0	0	-	-	-	-	-	-
67	7,961	0	0	0	0	0	-	-	-	-	-	-
71	14,358	0	0	0	0	0	-	-	-	-	-	-
73	10,306	0	0	0	0	0	-	-	-	-	-	-
75	11,323	0	0	0	0	0	-	-	-	-	-	-
76	18,455	0	0	0	0	0	-	-	-	-	-	-
78	44,322	0	1	0	1	0	-	0.00225	-	0.00225	-	-
82	36,464	0	0	0	0	0	-	-	-	-	-	-
83	53,352	0	0	0	0	0	-	-	-	-	-	-
全体	770,839	5	6	0	6	0	0.00064	0.00077	0	0.00077	-	0
						max	0.01186	0.02326		0.02326		0
						min	0.0047	0.00225		0.00225		0



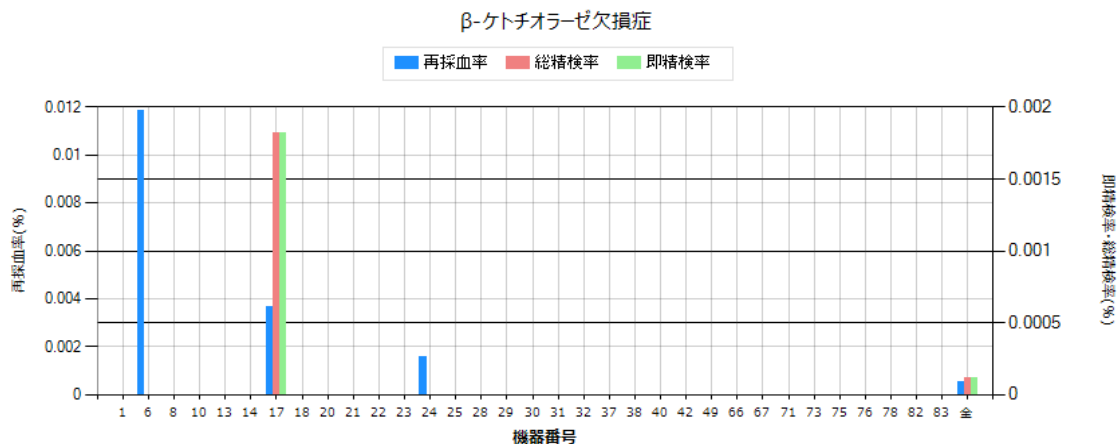
機器No.□	検体数□	再採血数	即精検数	再採血後 精検数	総精検数	発見患者数	再採血率	即精検率	再採血後 精検率	総精検率	発見頻度	陽性適中率 (PPV)
1	51,363	1	0	0	0	0	0.00194	-	-	-	-	-
6	8,426	0	0	0	0	0	-	-	-	-	-	-
8	13,500	0	0	0	0	0	-	-	-	-	-	-
10	12,880	0	0	0	0	0	-	-	-	-	-	-
13	84,296	0	1	1	2	1	-	0.00118	0.00118	0.00237	1:84296	50
14	37,083	0	0	0	0	0	-	-	-	-	-	-
17	54,937	1	0	0	0	0	0.00182	-	-	-	-	-
18	39,061	0	0	0	0	0	-	-	-	-	-	-
20	11,831	0	2	0	2	0	-	0.0169	-	0.0169	-	0
21	10,746	0	0	0	0	0	-	-	-	-	-	-
22	5,982	0	0	0	0	0	-	-	-	-	-	-
23	12,521	0	0	0	0	0	-	-	-	-	-	-
24	63,734	3	0	1	1	0	0.0047	-	0.00156	0.00156	-	-
25	6,500	0	0	0	0	0	-	-	-	-	-	-
28	16,160	0	0	0	0	0	-	-	-	-	-	-
29	21,455	0	0	0	0	0	-	-	-	-	-	-
30	9,002	0	0	3	3	0	-	-	0.03332	0.03332	-	-
31	23,163	0	0	0	0	0	-	-	-	-	-	-
32	4,299	0	0	0	0	0	-	-	-	-	-	-
37	7,354	0	0	1	1	0	-	-	0.01359	0.01359	-	0
38	4,869	0	0	0	0	0	-	-	-	-	-	-
40	36,684	0	1	0	1	1	-	0.00272	-	0.00272	1:36684	100
42	6,165	1	0	0	0	0	0.01622	-	-	-	-	-
49	11,171	0	0	0	0	0	-	-	-	-	-	-
66	21,116	0	0	0	0	0	-	-	-	-	-	-
67	7,961	0	0	0	0	0	-	-	-	-	-	-
71	14,358	0	0	0	0	0	-	-	-	-	-	-
73	10,306	0	0	0	0	0	-	-	-	-	-	-
75	11,323	0	0	0	0	0	-	-	-	-	-	-
76	18,455	0	0	0	0	0	-	-	-	-	-	-
78	44,322	1	0	0	0	0	0.00225	-	-	-	-	-
82	36,464	0	0	0	0	0	-	-	-	-	-	-
83	53,352	0	2	0	2	0	-	0.00374	-	0.00374	-	0
全体	770,839	7	6	6	12	2	0.0009	0.00077	0.00077	0.00155	1:385420	16.67
						max	0.01622	0.0169	0.03332	0.03332		100
						min	0.00182	0.00118	0.00118	0.00156		0



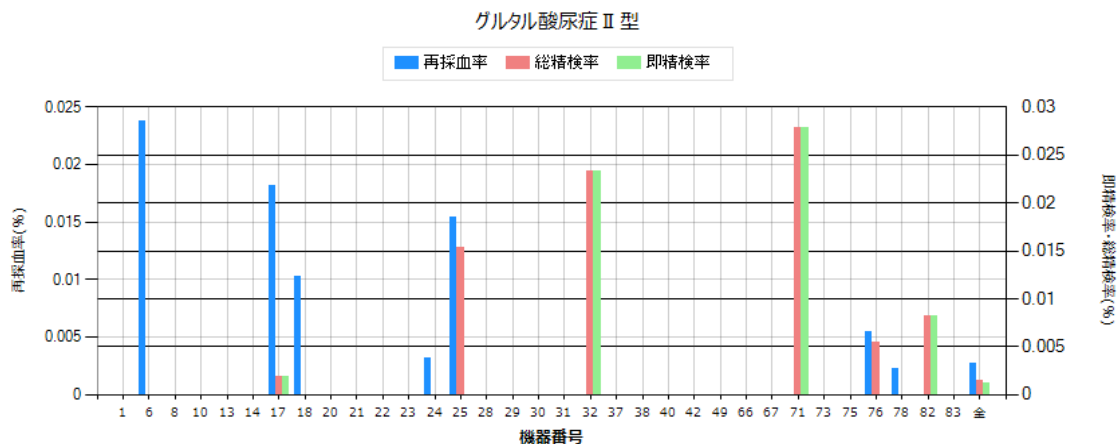
機器No.口	検体数口	再採血数	即精検数	再採血後 精検数	総精検数	発見患者数	再採血率	即精検率	再採血後 精検率	総精検率	発見頻度	陽性適中率 (PPV)
1	51,363	1	3	0	3	0	0.00194	0.00584	-	0.00584	-	0
6	8,426	0	0	0	0	-	-	-	-	-	-	-
8	13,500	0	2	0	2	-	-	0.01481	-	0.01481	-	-
10	12,880	0	1	1	2	0	-	0.00776	0.00776	0.01552	-	0
13	84,296	1	8	0	8	-	0.00118	0.00949	-	0.00949	-	-
14	37,083	1	1	2	3	-	0.00269	0.00269	0.00539	0.00808	-	-
17	54,937	17	0	0	0	-	0.03094	-	-	-	-	-
18	39,061	0	3	3	6	-	-	0.00768	0.00768	0.01536	-	-
20	11,831	0	0	0	0	0	-	-	-	-	-	-
21	10,746	0	0	0	0	0	-	-	-	-	-	-
22	5,982	0	0	0	0	0	-	-	-	-	-	-
23	12,521	0	3	0	3	0	-	0.02395	-	0.02395	-	0
24	63,734	0	3	0	3	-	-	0.0047	-	0.0047	-	-
25	6,500	0	0	0	0	0	-	-	-	-	-	-
28	16,160	0	1	0	1	1	-	0.00618	-	0.00618	1:16160	100
29	21,455	0	0	0	0	-	-	-	-	-	-	-
30	9,002	0	0	0	0	-	-	-	-	-	-	-
31	23,163	4	4	0	4	0	0.01726	0.01726	-	0.01726	-	0
32	4,299	0	0	0	0	0	-	-	-	-	-	-
37	7,354	0	1	0	1	0	-	0.01359	-	0.01359	-	0
38	4,869	1	0	1	1	-	0.02053	-	0.02053	0.02053	-	-
40	36,684	0	5	2	7	1	-	0.01362	0.00545	0.01908	1:36684	14.29
42	6,165	0	2	0	2	0	-	0.03244	-	0.03244	-	0
49	11,171	3	0	0	0	-	0.02685	-	-	-	-	-
66	21,116	0	0	0	0	-	-	-	-	-	-	-
67	7,961	0	0	0	0	0	-	-	-	-	-	-
71	14,358	0	1	0	1	-	-	0.00696	-	0.00696	-	-
73	10,306	0	2	1	3	-	-	0.0194	0.0097	0.0291	-	-
75	11,323	0	1	0	1	0	-	0.00883	-	0.00883	-	0
76	18,455	5	2	0	2	1	0.02709	0.01083	-	0.01083	1:18455	50
78	44,322	1	3	1	4	1	0.00225	0.00676	0.00225	0.00902	1:44322	25
82	36,464	0	3	1	4	-	-	0.00822	0.00274	0.01096	-	-
83	53,352	0	11	0	11	4	-	0.02061	-	0.02061	1:13338	36.36
全体	770,839	34	60	12	72	8	0.00441	0.00778	0.00155	0.00934	1:96355	11.11
						max	0.03094	0.03244	0.02053	0.03244		100
						min	0.00118	0.00269	0.00225	0.0047		0



機器No.口	検体数口	再採血数	即精検数	再採血後 精検数	総精検数	発見患者数	再採血率	即精検率	再採血後 精検率	総精検率	発見頻度	陽性適中率 (PPV)
1	51,363	0	0	0	0	-	-	-	-	-	-	-
6	8,426	0	0	0	0	-	-	-	-	-	-	-
8	13,500	4	0	2	2	-	0.02962	-	0.01481	0.01481	-	-
10	12,880	0	0	0	0	0	-	-	-	-	-	-
13	84,296	0	0	0	0	1	-	-	-	-	1:84296	-
14	37,083	0	0	0	0	-	-	-	-	-	-	-
17	54,937	0	0	0	0	-	-	-	-	-	-	-
18	39,061	5	1	1	2	-	0.0128	0.00256	0.00256	0.00512	-	-
20	11,831	0	0	0	0	0	-	-	-	-	-	-
21	10,746	0	0	0	0	-	-	-	-	-	-	-
22	5,982	0	0	0	0	-	-	-	-	-	-	-
23	12,521	0	0	0	0	0	-	-	-	-	-	-
24	63,734	1	0	0	0	-	0.00156	-	-	-	-	-
25	6,500	0	0	0	0	0	-	-	-	-	-	-
28	16,160	0	0	0	0	-	-	-	-	-	-	-
29	21,455	0	0	0	0	-	-	-	-	-	-	-
30	9,002	0	0	0	0	-	-	-	-	-	-	-
31	23,163	0	0	0	0	-	-	-	-	-	-	-
32	4,299	0	0	0	0	0	-	-	-	-	-	-
37	7,354	0	0	0	0	0	-	-	-	-	-	-
38	4,869	0	0	0	0	-	-	-	-	-	-	-
40	36,684	0	0	0	0	4	-	-	-	-	1:9171	-
42	6,165	0	0	0	0	0	-	-	-	-	-	-
49	11,171	0	0	0	0	1	-	-	-	-	1:11171	-
66	21,116	0	0	0	0	-	-	-	-	-	-	-
67	7,961	0	0	0	0	-	-	-	-	-	-	-
71	14,358	2	0	1	1	-	0.01392	-	0.00696	0.00696	-	-
73	10,306	0	0	0	0	1	-	-	-	-	1:10306	-
75	11,323	0	0	0	0	0	-	-	-	-	-	-
76	18,455	3	0	3	3	1	0.01625	-	0.01625	0.01625	1:18455	33.33
78	44,322	0	1	0	1	-	-	0.00225	-	0.00225	-	-
82	36,464	9	1	0	1	1	0.02468	0.00274	-	0.00274	1:36464	100
83	53,352	-	-	-	0	-	-	-	-	-	0	-
全体	770,839	24	3	7	10	9	0.00311	0.00038	0.0009	0.00129	1:85649	90
						max	0.02962	0.00274	0.01625	0.01625		100
						min	0.00156	0.00225	0.00256	0		33.33

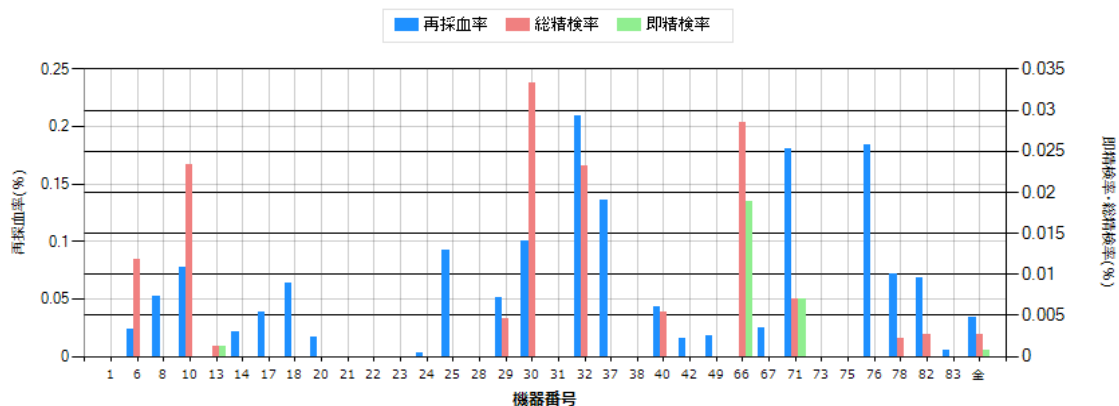


機器No.□	検体数□	再採血数	即精検数	再採血後精検数	総精検数	発見患者数	再採血率	即精検率	再採血後精検率	総精検率	発見頻度	陽性適中率 (PPV)
1	51,363	0	0	0	0	-	-	-	-	-	-	-
6	8,426	1	0	0	0	-	0.01186	-	-	-	-	-
8	13,500	0	0	0	0	-	-	-	-	-	-	-
10	12,880	0	0	0	0	0	-	-	-	-	-	-
13	84,296	0	0	0	0	0	-	-	-	-	-	-
14	37,083	0	0	0	0	-	-	-	-	-	-	-
17	54,937	2	1	0	1	-	0.00364	0.00182	-	0.00182	-	-
18	39,061	0	0	0	0	-	-	-	-	-	-	-
20	11,831	0	0	0	0	0	-	-	-	-	-	-
21	10,746	0	0	0	0	-	-	-	-	-	-	-
22	5,982	0	0	0	0	-	-	-	-	-	-	-
23	12,521	0	0	0	0	0	-	-	-	-	-	-
24	63,734	1	0	0	0	-	0.00156	-	-	-	-	-
25	6,500	0	0	0	0	0	-	-	-	-	-	-
28	16,160	0	0	0	0	-	-	-	-	-	-	-
29	21,455	0	0	0	0	-	-	-	-	-	-	-
30	9,002	0	0	0	0	-	-	-	-	-	-	-
31	23,163	0	0	0	0	-	-	-	-	-	-	-
32	4,299	0	0	0	0	0	-	-	-	-	-	-
37	7,354	0	0	0	0	0	-	-	-	-	-	-
38	4,869	0	0	0	0	-	-	-	-	-	-	-
40	36,684	0	0	0	0	0	-	-	-	-	-	-
42	6,165	0	0	0	0	0	-	-	-	-	-	-
49	11,171	0	0	0	0	-	-	-	-	-	-	-
66	21,116	0	0	0	0	-	-	-	-	-	-	-
67	7,961	0	0	0	0	-	-	-	-	-	-	-
71	14,358	0	0	0	0	-	-	-	-	-	-	-
73	10,306	0	0	0	0	-	-	-	-	-	-	-
75	11,323	0	0	0	0	0	-	-	-	-	-	-
76	18,455	0	0	0	0	0	-	-	-	-	-	-
78	44,322	0	0	0	0	-	-	-	-	-	-	-
82	36,464	0	0	0	0	0	-	-	-	-	-	-
83	53,352	-	-	-	0	-	-	-	-	0	-	-
全体	770,839	4	1	0	1	0	0.00051	0.00012	0	0.00012	-	0
						max	0.01186	0.00182		0.00182		
						min	0.00156	0.00182		0		



機器No.口	検体数口	再採血数	即精検数	再採血後 精検数	総精検数	発見患者数	再採血率	即精検率	再採血後 精検率	総精検率	発見頻度	陽性適中率 (PPV)
1	51,363	0	0	0	0	-	-	-	-	-	-	-
6	8,426	2	0	0	0	-	0.02373	-	-	-	-	-
8	13,500	0	0	0	0	-	-	-	-	-	-	-
10	12,880	0	0	0	0	0	-	-	-	-	-	-
13	84,296	0	0	0	0	0	-	-	-	-	-	-
14	37,083	0	0	0	0	-	-	-	-	-	-	-
17	54,937	10	1	0	1	-	0.0182	0.00182	-	0.00182	-	-
18	39,061	4	0	0	0	-	0.01024	-	-	-	-	-
20	11,831	0	0	0	0	0	-	-	-	-	-	-
21	10,746	0	0	0	0	-	-	-	-	-	-	-
22	5,982	0	0	0	0	-	-	-	-	-	-	-
23	12,521	0	0	0	0	0	-	-	-	-	-	-
24	63,734	2	0	0	0	-	0.00313	-	-	-	-	-
25	6,500	1	0	1	1	0	0.01538	-	0.01538	0.01538	-	0
28	16,160	0	0	0	0	-	-	-	-	-	-	-
29	21,455	0	0	0	0	-	-	-	-	-	-	-
30	9,002	0	0	0	0	-	-	-	-	-	-	-
31	23,163	0	0	0	0	-	-	-	-	-	-	-
32	4,299	0	1	0	1	0	-	0.02326	-	0.02326	-	0
37	7,354	0	0	0	0	0	-	-	-	-	-	-
38	4,869	0	0	0	0	-	-	-	-	-	-	-
40	36,684	0	0	0	0	0	-	-	-	-	-	-
42	6,165	0	0	0	0	0	-	-	-	-	-	-
49	11,171	0	0	0	0	-	-	-	-	-	-	-
66	21,116	0	0	0	0	-	-	-	-	-	-	-
67	7,961	0	0	0	0	-	-	-	-	-	-	-
71	14,358	0	4	0	4	-	-	0.02785	-	0.02785	-	-
73	10,306	0	0	0	0	-	-	-	-	-	-	-
75	11,323	0	0	0	0	0	-	-	-	-	-	-
76	18,455	1	0	1	1	0	0.00541	-	0.00541	0.00541	-	0
78	44,322	1	0	0	0	-	0.00225	-	-	-	-	-
82	36,464	0	3	0	3	-	-	0.00822	-	0.00822	-	-
83	53,352	-	-	-	0	-	-	-	-	-	0	-
全体	770,839	21	9	2	11	0	0.00272	0.00116	0.00025	0.00142	-	0
						max	0.02373	0.02785	0.01538	0.02785		0
						min	0.00225	0.00182	0.00541	0		0

カルニチントランスポーター異常症（全身性カルニチン欠乏症）



機器No.□	検体数□	再採血数	即精検数	再採血後 精検数	総精検数	発見患者数	再採血率	即精検率	再採血後 精検率	総精検率	発見頻度	陽性適中率 (PPV)
1	51,363	0	0	0	0	-	-	-	-	-	-	-
6	8,426	2	0	1	1	-	0.02373	-	0.01186	0.01186	-	-
8	13,500	7	0	0	0	-	0.05185	-	-	-	-	-
10	12,880	10	0	3	3	0	0.07763	-	0.02329	0.02329	-	0
13	84,296	0	1	0	1	1	-	0.00118	-	0.00118	1:84296	100
14	37,083	8	0	0	0	-	0.02157	-	-	-	-	-
17	54,937	21	0	0	0	-	0.03822	-	-	-	-	-
18	39,061	25	0	0	0	-	0.064	-	-	-	-	-
20	11,831	2	0	0	0	0	0.0169	-	-	-	-	-
21	10,746	0	0	0	0	-	-	-	-	-	-	-
22	5,982	0	0	0	0	-	-	-	-	-	-	-
23	12,521	0	0	0	0	0	-	-	-	-	-	-
24	63,734	2	0	0	0	-	0.00313	-	-	-	-	-
25	6,500	6	0	0	0	0	0.0923	-	-	-	-	-
28	16,160	0	0	0	0	-	-	-	-	-	-	-
29	21,455	11	0	1	1	-	0.05127	-	0.00466	0.00466	-	-
30	9,002	9	0	3	3	1	0.09997	-	0.03332	0.03332	1:9002	33.33
31	23,163	0	0	0	0	-	-	-	-	-	-	-
32	4,299	9	0	1	1	0	0.20935	-	0.02326	0.02326	-	0
37	7,354	10	0	0	0	0	0.13598	-	-	-	-	-
38	4,869	0	0	0	0	-	-	-	-	-	-	-
40	36,684	16	0	2	2	1	0.04361	-	0.00545	0.00545	1:36684	50
42	6,165	1	0	0	0	0	0.01622	-	-	-	-	-
49	11,171	2	0	0	0	-	0.0179	-	-	-	-	-
66	21,116	0	4	2	6	-	-	0.01894	0.00947	0.02841	-	-
67	7,961	2	0	0	0	-	0.02512	-	-	-	-	-
71	14,358	26	1	0	1	0	0.18108	0.00696	-	0.00696	-	0
73	10,306	0	0	0	0	-	-	-	-	-	-	-
75	11,323	0	0	0	0	0	-	-	-	-	-	-
76	18,455	34	0	0	0	0	0.18423	-	-	-	-	-
78	44,322	32	0	1	1	-	0.07219	-	0.00225	0.00225	-	-
82	36,464	25	0	1	1	0	0.06856	-	0.00274	0.00274	-	0
83	53,352	3	0	0	0	0	0.00562	-	-	-	-	-
全体	770,839	263	6	15	21	3	0.03411	0.00077	0.00194	0.00272	1:256946	14.29
						max	0.20935	0.01894	0.03332	0.03332		100
						min	0.00313	0.00118	0.00225	0.00118		0